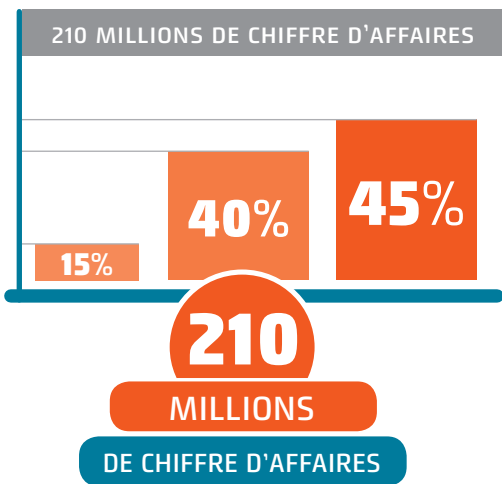


210 MILLIONS DE CHIFFRE D'AFFAIRES



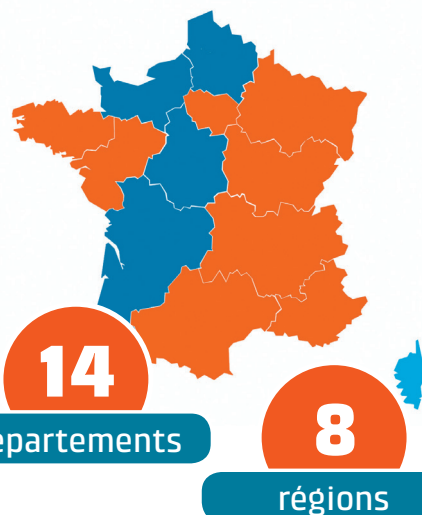
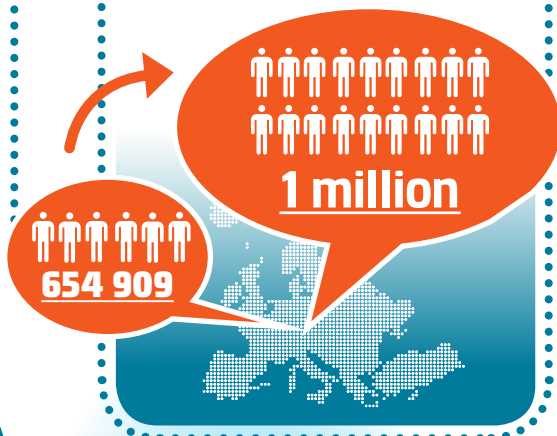
Une progression constante marquée par la diversité sectorielle. En nombre, l'activité économique est dominée par les opérateurs de services (45%), devant les concepteurs et assembleurs de cycles (40%) et les fabricants de mobiliers urbains (15%).

**Green On**, prestataire de solutions de mobilité durable, côtoie **Abri Plus**, PME de 80 personnes concepteur/fabricant d'abris pour vélo, ou **Cycles Lapierre**, marque datant de 1946 qui a passé les différentes révolutions du cycle. ■

## 1 EMPLOIS

Les créations d'emplois marquent une accélération nette depuis trois ans. Selon la Fédération européenne des cyclistes (ECC), les **654 909 emplois** du cycle en Europe franchiraient la barre du **million** si la part modale du vélo doublait.

En trois ans, la **Manufacture française du cycle (MFC)** a enregistré une augmentation de son effectif de 75% passant de **172 emplois (CDI, intérim, CDD) en 2013 à 283 emplois en 2016**. De **2 personnes** à sa création en 2011, **Moustache Bikes** compte **32 salariés** à ce jour ; une progression comparable à celle de **Vélogik**, entreprise passée de **2 personnes** en 2008 à **20** début 2015 et 43 en 2016. ■



Avec des emplois répartis dans l'ensemble de l'Hexagone, la mobilité affirme sa proximité. Les activités de services non délocalisables s'ajoutent à la ré-industrialisation, dynamisée par l'assemblage des vélos à assistance électrique et le développement des vélos en libre-service.

Le groupe **Easybike** et son site de production normand de Saint-Lô (40 personnes) ou **Altinnova**, implanté dans le Forez, relèvent de ces implantations locales. Tout comme **Colibree** pour l'entretien de flottes de vélos à assistance électrique dans le sud et l'ouest parisiens. ■



à l'exportation

Plus de la moitié des entreprises travaillent à l'exportation. Celles centrées sur l'Hexagone se composent essentiellement de prestataires de services pour lesquels la proximité s'impose.

La récente implantation par **Smoove** du système de vélos en libre-service à Helsinki (Finlande) s'appuie sur des vélos **Arcade**. Le site français de **Cycleurope** constitue le centre de compétence des vélos à assistance électrique pour l'ensemble du groupe et fournit 80% de la flotte vélo de **La Poste**. À leurs côtés, **Cyclez** ou **Neovelo** misent sur la proximité du service.

## LA PLATEFORME DU VÉLO ET DES MOBILITÉS ACTIVES



L'innovation



Les nouveaux usages de la mobilité active appellent des filières inédites et la création de services et produits innovants.

L'implantation de flottes de vélos à assistance électrique pour les collectivités de **Clean Energy Planet**, pionnière depuis 2008 ou le leadership mondial d'**Eco-Compteur** illustrent l'innovation d'un secteur, où **La Bécane à Jules**, atelier de recyclage, gardiennage, location, incarne la nouvelle économie liée aux nouveaux usages du vélo.

**LES ENTREPRISES**  
AU 1/01/2016

- Abri Plus Altinnova Arcade Cycles Clean Energy Planet Colibree Cycleurope industries Cyclez Easybike Eco-Compteur Green On La Bécane à Jules Cycles Lapierre Manufacture française du cycle Moustache Bikes Neovelo Smoove Vélogik

Retrouvez la plateforme du vélo et des mobilités actives sur [www.villes-cyclables.org](http://www.villes-cyclables.org)