

Les politiques d'aide à la mobilité pour les populations les plus précaires : le vélo, une solution efficace

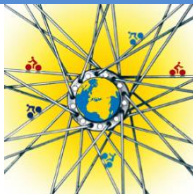
Chantal Duchène

Présidente Commission Développement Durable

Association Maires Ville et Banlieue

Vice - Présidente Communauté agglo Seine amont

Conseillère municipale Ivry sur Seine



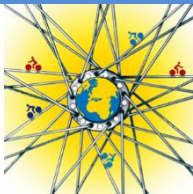
Besoins de mobilité des habitant-es des quartiers populaires

- Salarié-es : des trajets domicile-travail souvent incompatibles avec l'utilisation des transports publics
 - Souvent trajets de banlieue à banlieue
 - Souvent horaires décalés
- Chômeurs, mères au foyer, personnes âgées : pb du coût des transports publics et de la voiture



Vélo, solution efficace ?

- Vélo, souvent bien adapté quand trajets pas trop longs
- Apprentissage du vélo :
 - Apprendre l'usage du vélo à l'école : exemple de l'opération Au collège, autrement du Val de Marne
 - Apprendre à tou-te-s à tous les âges : les vélos-écoles
- Acquisition et entretien du vélo : facilité avec des solutions telles que celles proposées par la Cyclofficine populaire



Des solutions mises en place pas toujours adaptées aux banlieues

- Mise à disposition de vélos :
 - VLS bien adapté aux centres-villes
 - Quelles solutions pour les banlieues ? Location longue durée, aide à l'achat, ...
- Stationnement des vélos : dans immeubles HLM, souvent locaux mal adaptés
- Sécurisation des itinéraires cyclables notamment sur les grands axes : la question des franchissements (voies rapides, voies ferrées, cours d'eau)

